

**DALL'INTEGRAZIONE  
ALL'INCLUSIONE  
PERCORSI DI QUALITÀ**

Il frattale ha la stessa forma che si replica nel piccolo e nel grande. Anche l'elemento più piccolo, contiene ogni particolare, tutto ciò che sta nel grande. Ampliando l'immagine non si perde in nitidezza ma si individuano sempre meglio i particolari.

La ricerca dei CCTII si occupa di porre in evidenza i percorsi scaturiti dalle situazioni di allievi con disabilità, le prassi, la comunicazione, il dialogo fra le persone dentro e fuori la scuola.

Il convegno intende diffondere i risultati della ricerca per la replicabilità e l'ampliamento, come in un frattale, delle pratiche individuate.

CentroTerritoriale per l'Integrazione di Belluno  
Via Mezzaterra, 45 – BELLUNO (BL)  
TEL. 0437 913406 – FAX 0437 913408  
[blee001009@istruzione.it](mailto:blee001009@istruzione.it)

CentroTerritoriale per l'Integrazione  
di Santo Stefano di Cadore  
P.le Volontari della Libertà  
TEL. 0435 62256 – FAX 0435 64085  
[blee04100q@istruzione.it](mailto:blee04100q@istruzione.it)

CentroTerritoriale per l'Integrazione di Feltre  
Via Vellai, 41 - Feltre – (BL)  
TEL. 0439 840202 – FAX 0439 89077  
[blra02000q@istruzione.it](mailto:blra02000q@istruzione.it)



**Centri Territoriali per l'Integrazione**  
**Belluno, Feltre**  
**e Santo Stefano di Cadore**



*Ministero dell'Istruzione  
dell'Università e Ricerca*

**Ufficio Scolastico Provinciale**

Ufficio Scolastico Provinciale di Belluno  
Via Mezzaterra, 68  
32100 Belluno

Tel.: 0437-26941  
Fax: 0437-292256  
[bcodogno@istruzionebelluno.it](mailto:bcodogno@istruzionebelluno.it)



**DALL'INTEGRAZIONE ALL'INCLUSIONE  
PERCORSI DI QUALITÀ**

Ufficio Scolastico Provinciale



**Esperienze dei CTI  
nella Provincia di  
Belluno**

**Giovedì 06/05/2010  
Ore 15:00 - 18:00**

Presso I.P.S.S.C.T.S.G.P.  
"T. Catullo"  
via Garibaldi, 10 - Belluno





Il convegno rappresenta la conclusione di un percorso triennale che i C.T.I della Provincia hanno svolto su indicazione e regia dell'Ufficio Scolastico Regionale. Dalle criticità emerse da una rilevazione regionale, ogni CTI ha implementato una ricerca-azione su temi di grande rilevanza:

**La comunicazione attraverso il Piano Educativo Individualizzato CTI di Belluno**

**La documentazione delle prassi di integrazione CTI di Feltre**

**Il GLH di Istituto CTI di S. Stefano**

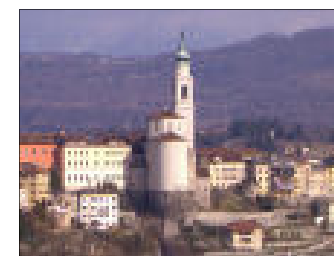
Le riflessioni e i documenti prodotti vengono condivisi in questo convegno con tutte le realtà scolastiche della Provincia, al fine di farle divenire patrimonio comune e solida base per l'inclusione.

## Programma

- h. 15.00 Dirigente Scolastico Prof. Michele Sardo**
- h. 15.10 USP di Belluno Dott. Domenico Martino Dott.ssa Bruna Codogno**  
Dall'integrazione all'inclusione: percorsi di qualità
- h. 15.30 USR del Veneto Ispettore Renato Anòè**  
La ricerca azione per la qualità
- h. 15.45 CTI Feltre Dir. Ezio Busetto Le buone prassi Orietta Isotton**
- Continuità in verticale per alunni con disabilità complesse  
*Nadia Barp - Cristina Da Rold*
  - Costruiamo un vulcano  
*Cinzia Imbesi e Gioia Dal Cerè*
  - La risorsa compagni  
*Emanuela Fontanive*
  - Educazione ambientale inclusiva  
*Bianca Todesco*
  - Per una didattica inclusiva: "Un viaggio alla scoperta di me stesso e degli altri"  
*Anna M.Dalla Torre e Raffaella Basani*
  - Accoglienza e bisogni educativi speciali nella scuola secondaria di secondo grado  
*Maria Bianchin e Orietta Isotton*
  - Metodologie per la scuola secondaria di secondo grado  
*Nadia Malacarne*

- h. 16:50 Premiazione**  
allieva Benedetta Basei  
per la realizzazione del logo dei CTI  
Classe 4<sup>F</sup> Istituto "T.Catullo"
- h. 17.00 CTI BL Dir. Fulvio De Bon**  
Linee Guida per la comunicazione nella realizzazione del PEI  
*Antonella Gris  
Elisabetta Garaboni*
- h. 17:30 CTI Cadore Dir. Paolo Fratte**  
Il GLH di Istituto  
*Wilma Anvidalfareti*
- h. 17.45 Gianni Bua Corona**  
Presentazione sito web CTI

Ufficio Scolastico  
Provinciale



Ufficio Scolastico Provinciale di  
Belluno  
Via Mezzaterra, 68  
32100 Belluno

Tel.: 0437-26941  
Fax: 0437-292256  
bcodogno@istruzionebelluno.it