

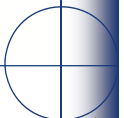


La Fondazione Don Carlo Gnocchi Onlus

www.dongnocchi.it

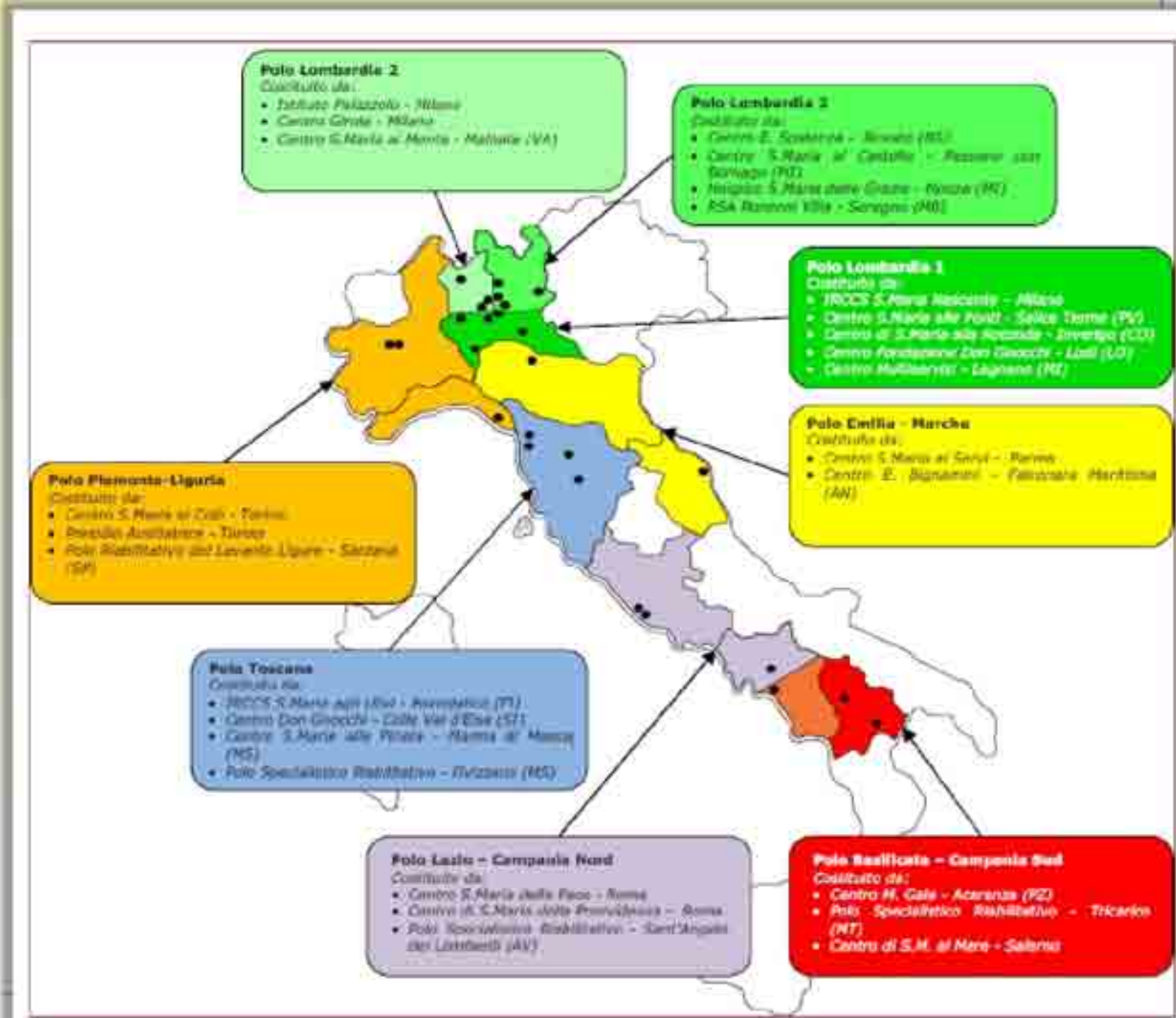


- **Fondata nel 1952 da don Carlo Gnocchi**
Founded in 1952 by don Carlo Gnocchi
- **3800 dipendenti + 1600 collaboratori**
5400 employees
- **28 Centri (di cui 2 IRCCS) in 9 Regioni**
28 Centres in 9 Regions, 2 Clinical Research Instit.
- **Tutte le età, patologie, disabilità**
Any ages, pathologies, disabilities
- **3634 posti degenza**
3634 hospital beds
- **Ca. 9000 persone assistite ogni giorno**
About 9000 clients being cared daily



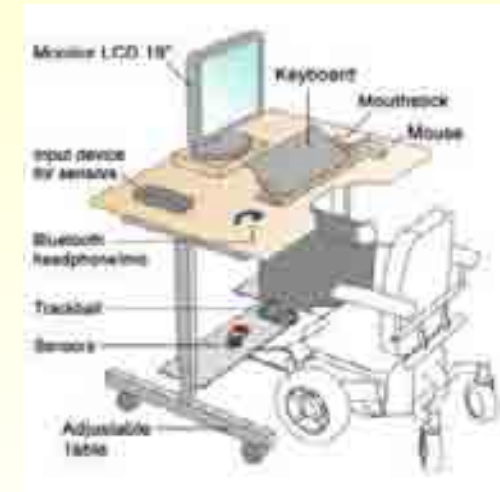
Gli 8 poli territoriali

The 8 Clusters





Area di ricerca
**Tecnologie
 Assistive**
www.siva.it



Il Portale Italiano degli ausili tecnici per la disabilità **www.portale.siva.it**



The image shows a screenshot of the website www.portale.siva.it. The browser address bar shows the URL. The website header features the logo 'Portale SIVA sulla tecnologia per la disabilità e l'autonomia' and the logo of 'Fondazione Don Carlo Gnocchi Onlus'. A navigation menu includes links for 'English', 'Chi siamo', 'Il SIVA', 'Accessibilità', 'Copyright/disclaimer', 'Banners', 'Eastin', 'IAATIP', and 'Mostra Fotografica'. The main content area is divided into several sections: 'Banche dati' (Ausili, Aziende, Centri, Idee, Esperienze, Biblioteca), 'Servizi' (Vademecum, Telesportello, Eventi online, News del Portale, Il tuo parere, Forum), and 'Ultimo aggiornamento' (Carrozzina elettronica MEYRA-ORTOPEDIA CLOU 9.500, Produttore: ORTOPEDIA GMBH, Distributore: MEYRA ITALIA SRL). A central text block describes the portal's mission: 'Il Portale Italiano di Informazione, guida e orientamento sugli ausili tecnici per l'autonomia, la qualità di vita e l'inclusione sociale delle persone con disabilità. Un Portale al servizio di chiunque - utente, operatore, ricercatore - desidera approfondire il mondo degli ausili.' Below this is a 'In Primo Piano' section with three items: 'QUESTIONARIO ONLINE: AIUTACI A MIGLIORARE IL SERVIZIO', 'Come segnalare un nuovo ausilio non ancora recensito nel Portale Siva', and 'Corso: La qualità dell'assistenza nelle RSA. Slide e opportunità delle nuove tecnologie per il monitoraggio degli ospiti'. The footer includes logos for the Italian Government, Eastin, IAATIP, and Premio 'Giorgio Sacerdoti Awards' 2008, along with the date 'Informazioni aggiornate al 08/04/2011' and contact information for the Fondazione Don Carlo Gnocchi Onlus.

Portale SIVA
sulla tecnologia per la disabilità e l'autonomia

Fondazione Don Carlo Gnocchi Onlus

English · Chi siamo · Il SIVA · Accessibilità · Copyright/disclaimer · Banners · Eastin · IAATIP · Mostra Fotografica

Banche dati

- Ausili
- Aziende
- Centri
- Idee
- Esperienze
- Biblioteca

Servizi

- Vademecum
- Telesportello
- Eventi online
- News del Portale
- Il tuo parere
- Forum

Ultimo aggiornamento

Carrozzina elettronica MEYRA-ORTOPEDIA CLOU 9.500
Produttore: ORTOPEDIA GMBH Distributore: MEYRA ITALIA SRL

Il Portale Italiano di Informazione, guida e orientamento sugli ausili tecnici per l'autonomia, la qualità di vita e l'inclusione sociale delle persone con disabilità. Un Portale al servizio di chiunque - utente, operatore, ricercatore - desidera approfondire il mondo degli ausili.

In Primo Piano:

- QUESTIONARIO ONLINE: AIUTACI A MIGLIORARE IL SERVIZIO
- Come segnalare un nuovo ausilio non ancora recensito nel Portale Siva
- Corso: La qualità dell'assistenza nelle RSA. Slide e opportunità delle nuove tecnologie per il monitoraggio degli ospiti

Portale realizzato con la collaborazione del Ministero del Lavoro, delle Politiche Sociali e della Salute

Socio fondatore della Rete Informativa Europea sulle tecnologie assistive (EASTIN)

Partecipante alla Rete Internazionale dei Sistemi Informativi su tecnologia e disabilità (IAATIP)

Premio 'Giorgio Sacerdoti Awards' 2008 Associazione Italiana per l'Informatica e il calcolo automatico

Fondazione Don Carlo Gnocchi Onlus

Informazioni aggiornate al 08/04/2011
© Fondazione Don Carlo Gnocchi Onlus - Piazza IVA 12520070138

La rete dei Servizi Informazione e Valutazione Ausili (SIVA)

The network of assistive technology assessment centres (SIVA)



Milano
Servizio DAT
Centro IRCCS
S.Maria Nascente

Inverigo

Milano Palazzolo

Milano Girola

Parma

Torino

Falconara

Sarzana

Marina di Massa

Firenze

Roma

Telesportello Siva

c/o Servizio DAT, Milano

Orario 8.30/13.00

Tel 02 40308340

portale@siva.it



Vari metodi per la ricerca degli ausili, a seconda delle esigenze dell'utente

Portale SIVA
sulle tecnologie per la disabilità e l'autonomia

Chi siamo | Il SIVA | Accessibilità | Copyright/disclaimer | Banners

Banche Dati > Ausili > Ricerche

Banche dati

- Ausili
- Aziende
- Centri
- Idee
- Esperienze
- Biblioteca

Servizi

- Guida agli ausili
- Telesportello
- Incontri online
- News del Portale
- Il tuo parere
- Forum

Ricerca base

Inserisci la parola o le parole da ricercare [Ulteriori suggerimenti](#)

Ricerca guidata attraverso classificazione En Iso

Consulta la classificazione degli ausili per ricercare prodotti, aziende, idee, esperienze e documenti. La classificazione utilizzata è lo standard internazionale ISO 9999:2007 (che è diversa dalla codifica Nomenclatore Tariffario DM 332/99). [Ulteriori suggerimenti](#)

Ricerca guidata attraverso codici Nomenclatore Tariffario

Consulta il Nomenclatore Tariffario delle protesi e degli ausili (DM 332/99 Ministero della Sanità) per individuare i codici di prescrizione dei dispositivi, aggiuntivi e riparazioni fornibili a carico del Servizio Sanitario Nazionale, compilare on-line la proposta di prescrizione, e verificare se nel database degli ausili siano recensiti prodotti corrispondenti a tali codici. Si tenga presente che i codici riportati nelle schede-ausilio sono auto-forniti dalle aziende distributrici e rappresentano pertanto un consiglio all' medico prescrittore. Secondo la normativa vigente, la responsabilità dell'attribuzione dei codici compete infatti a quest'ultimo. [Ulteriori suggerimenti](#)

Ricerca avanzata

Se la ricerca è estesa a qualunque tipologia di ausili, non indicare alcun codice ISO
se la ricerca è limitata ad una determinata tipologia di ausili, indicare il codice di classificazione desiderato (ad es. 12.23)
se il codice indicato è di 3° livello (es. 12.23.06) o di 4° livello (es. 12.23.06.D01), la ricerca avanzata consentirà di effettuare ricerche anche su parametri tecnici dettagliati di quella determinata tipologia di ausilio. [Ulteriori suggerimenti](#)

Tutto il materiale messo a disposizione su questo portale è protetto dalla vigente normativa sui diritti di autore

Vari modi di guidare nell'identificazione dell'ausilio adatto alle necessità individuali

Portale SIVA
sulle tecnologie per la disabilità e l'autonomia

Chi siamo Il SIVA Accessibilità Copyright/disclaimer Banners

Banche dati

- Ausili
- Aziende
- Centri
- Idee
- Esperienze
- Biblioteca


Servizi

- Guida agli ausili
- Telesportello
- Incontri online
- News del Portale
- Il tuo parere
- Forum


Banche Dati > Ausili > Risultato della ricerca


Ausili trovati: 6362

Stampa la lista dei risultati
Ricerca avanzata nei risultati
Restringi agli ausili registrati in un repository
Nuova ricerca
Segnala un nuovo ausilio
Torna indietro

 Tipo di ausilio: Cuscino antiscivolo.
Marchio: FUMACALLI.
Modello: SOFTCARE.
Distributore: FUMACALLI SPA.
Ultimo aggiornamento: maggio 2009.

 Tipo di ausilio: Asse per trasferimento.
Marchio: CHIESPORT.
Modello: CUSCINETTO TRANSFER.
Distributore: CHIESPORT SPA.
Ultimo aggiornamento: maggio 2009.

 Tipo di ausilio: Asse per trasferimento.
Marchio: CHIESPORT.
Modello: ASSE TRANSFER.
Distributore: CHIESPORT SPA.
Ultimo aggiornamento: maggio 2009.

 Tipo di ausilio: Alzacoperte.
Marchio: CHIESPORT.
Modello: ALZACOPRTE.
Distributore: CHIESPORT SPA.
Ultimo aggiornamento: maggio 2009.

CHARISMAN 2K VERTICAL

Scheda n°: 9891
Ultimo aggiornamento: maggio 2003



Tipo di ausilio :
CARRICAZIONE ELETTRONICA

Classificazione I
12.21.27.440

Marchio:
PERMOBIL

Modello:
CHARISMAN 2K VERTICAL

Indicazioni sul prezzo:
(01 1011) www.TCA-italia.com (06992003)

Caratteristiche:
Schedabile

Caratteristiche:

Smontabile
Batteria ricaricabile
Joystick
Braccioli rimovibili/ribaltabili
Schienale reclinabile
Appoggipiedi estraibile
Consente di raggiungere la stazione eretta

Misure:

Larghezza (cm): 64
Lunghezza (cm): 107
Altezza (cm): 114
Peso (Kg): 130
Altezza seduta (cm): 52
Profondità sedile (cm): 36-51
Altezza schienale (cm): 52, 57, 82
Inclinazione schienale (gradi): 90-100
Massima pendenza superabile (%): 12
Altezza dislivello superabile (cm): 7
Diametro di manovra (cm): 67
Velocità di avanzamento (km/h): 7.5
Autonomia (Km): 25-35
Portata massima (kg): 120

Descrizione:

Permette di raggiungere la stazione eretta agendo su di un pulsante posto vicino al joystick. E' dotata di pedana regolabile che si abbassa in prossimità del terreno quando il sistema è verticalizzato. E' possibile avere poggiatesta regolabile e braccioli di diverse dimensioni, sedile e schienale sono disponibili in diverse taglie sia per bambini sopra ai 10 anni che per adulti.

Produttore: PERMOBIL

Distributore: PERMOBIL Srl

E-mail: info@permobil.nl

Web: www.permobil.com

Il Portale Europeo degli ausili tecnici per la disabilità

www.eastin.eu



- [de](#) Europäisches Netzwerk mit Informationen zu technischen Hilfsmitteln
- [da](#) Europæisk hjælpemiddel informationsnetværk
- [en](#) European Assistive Technology Information Network
- [es](#) Red Europea de información sobre Tecnologías de Apoyo
- [it](#) Rete di informazione europea sulle tecnologie per la disabilità e l'autonomia
- [nl](#) Europees Hulpmiddelen Informatie Netwerk
- [fr](#) Réseau Européen d'Information sur les aides techniques

[bg](#) [cs](#) [el](#) [et](#) [fi](#) [hu](#) [it](#) [lv](#) [mt](#) [pl](#) [pt](#) [ro](#) [sk](#) [sl](#) [sv](#)



© Eastin Association - Vat Code 05556280963 / Hosted by Fondazione Don Carlo Gnocchi Onlus



Ricerca ausili contemporaneamente su tutti i portali nazionali europei, in tutte le lingue dell'Unione Europea

The screenshot displays the EASTIN website interface. At the top, the EASTIN logo is on the left, and the text "Rete di informazione europea sulle tecnologie per la disabilità e l'autonomia" is on the right. Below this is a navigation bar with logos for REHADAT, HJÆLPEMIDDELBASEN, DIF DATA, CATALOGO, SIVA, HANDICAT, and VIIBANK. The main content area shows search results for "Ausili" (Assistive Devices) with a total of 712 items found. A list of national databases is shown with their respective counts: Rehadat (DE) (126), Hjelpe midde lbasen (DK) (104), Dif data (UK) (82), Catalogo (ES) (65), Siva (IT) (153), Handicat (FR) (155), and Viibank (NL) (27). The results are ordered by "Ultima modifica" (Last modification) in "Decrescente" (Decreasing) order. A navigation bar at the bottom shows page numbers 1 through 10 and "Pagine Successive". A specific result is highlighted, showing a small image of a motorized wheelchair and the text: "Carrozzine elettriche con sterzo motorizzato (ISO 12.22.06)", "Nome Commerciale: ULTRALITE POWERCHAIR 760", "Produttore: Electric Mobility Euro Ltd", and "Data Inserimento: 08/08/2005 - ultima modifica: 29/10/2009 by Dif data (UK)".

Rete di informazione europea sulle tecnologie per la disabilità e l'autonomia

eastin

REHADAT HJÆLPEMIDDELBASEN DIF DATA CATALOGO SIVA HANDICAT VIIBANK

Ricerche > Ausili > Codice ISO > Risultati ricerca

Risultati ricerca - Ausili

Torna indietro
Torna alla maschera di ricerca

Ausili trovati: **712**
Codice ISO: 12.22.06. Qualora si desidera escludere dalla ricerca uno o più database nazionali, deselezionarli dalla seguente lista e fare click su "Aggiorna".

- Rehadat (DE): (126)
- Hjelpe midde lbasen (DK): (104)
- Dif data (UK): (82)
- Catalogo (ES): (65)
- Siva (IT): (153)
- Handicat (FR): (155)
- Viibank (NL): (27)

Ordina per:
Ultima modifica
Decrescente

Aggiorna

1 2 3 4 5 6 7 8 9 10 Pagine Successive

 Carrozzine elettriche con sterzo motorizzato (ISO 12.22.06)
Nome Commerciale: **ULTRALITE POWERCHAIR 760**
Produttore: **Electric Mobility Euro Ltd**
Data Inserimento: 08/08/2005 - ultima modifica: 29/10/2009 by Dif data (UK)

- » Търсене
- » Като в EASTIN
- » Посочи продукт
- » Запитвания
- » История
- » Партньорите на Eastin
- » Обща информация
- » Зона с ограничена достъп
- » Отказ от отговорност
- » Достъпност

- » Rehadat
- » Hjælpemiddelbasen
- » DE data
- » Catalogo
- » Siva
- » Handicat

Резултати от търсенето - Помощни технологии

- » Връщане назад
- » Назад към формуляра за търсене

Намерени помощни средства: **1096**
Класификация по ISO: 12.22.03. Ако не желаете да виждате информацията от издобренията бази,

премачете бутон „Общи



Европейска мрежа за информация относно помощните технологии за хората с увреждания



- » Търсене
- » Като в EASTIN
- » Посочи продукт
- » Запитвания
- » История
- » Партньорите на Eastin
- » Обща информация
- » Зона с ограничена достъп
- » Отказ от отговорност
- » Достъпност

- » Rehadat
- » Hjælpemiddelbasen
- » DE data
- » Catalogo
- » Siva
- » Handicat

Сертификат
Помощни средства
Помощни средства

Общи



Подробности - Помощни технологии

- » Връщане назад
- » Назад към формуляра за търсене

Търговско наименование: OFFCARE - ELEGANT
Производител: OFFCARE SRL
Последна актуализация: 22/09/2008 by Siva [IT]



Описание:
(text automatically translated from Italian) Light wheelchair. He is highly customizable thanks to the numerous regulations of which it is equipped.
Width (cm): 52 - 74
Length (cm): 102
Weight (kg): 10

European Thematic Network on Assistive ICT



TNTU, UK

THL, FI

ACE, UK

J.GILL, UK

DLF, UK

EASPD, EU

HAC, FR

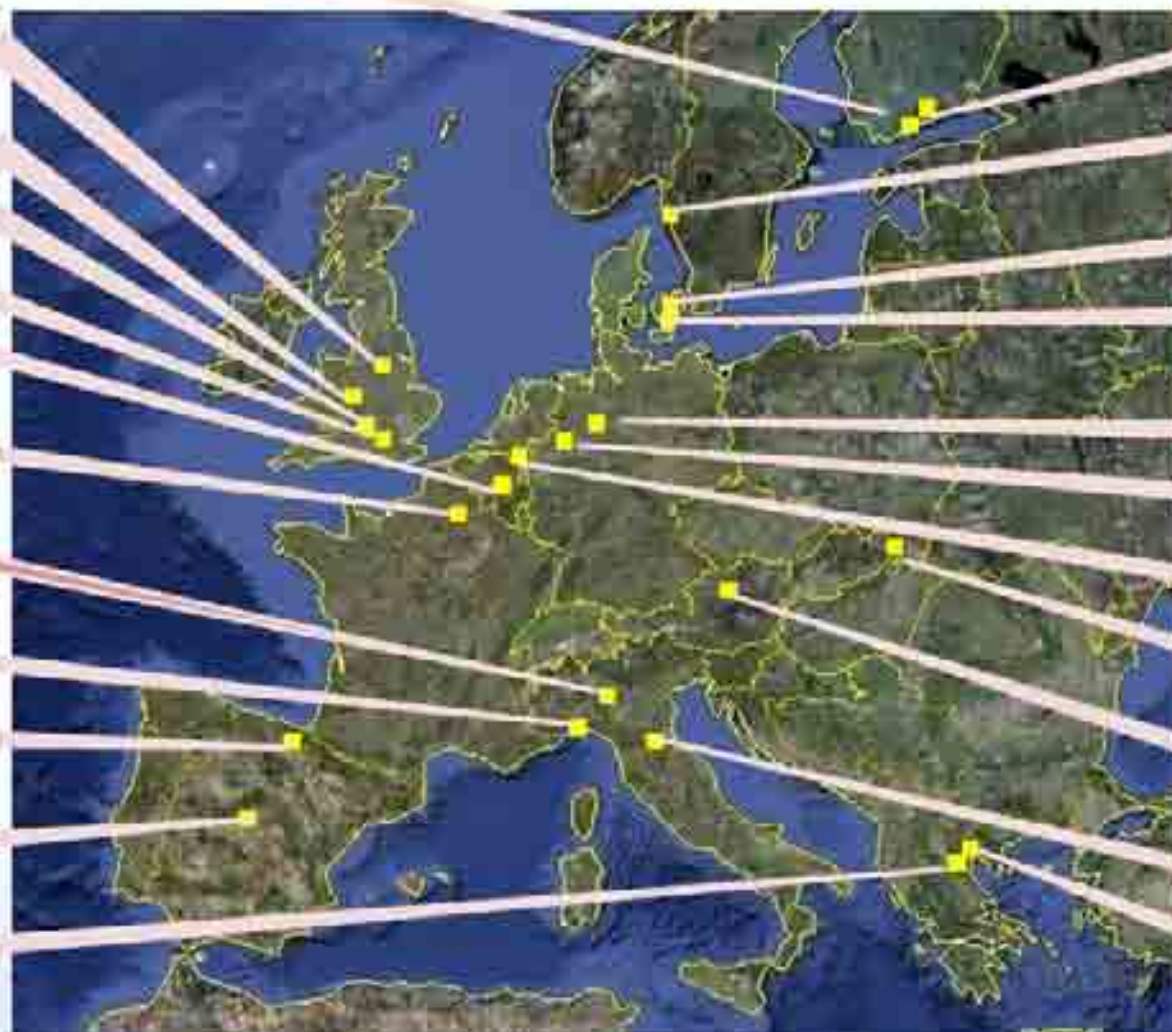
EDGCO, IT

CNR, IT

FTK, ES

CEPAT, ES

CERTH, GR



FAIDD, FI

SU-DART, SE

HMI, DK

AAATE, EU

FTB, DE

IWKOELN, DE

HZ, NL

TUKE, SK

JKU, AT

AIAS, IT

DN, GR

Led by



In Coordination with



With support of



Alcune sfide

Come costruire attorno alla persona e alla sua famiglia quella rete di sostegno necessaria per affrontare le molteplici problematiche connesse all'esperienza della disabilità ?

Come costruire una società, una comunità locale ove i diritti della persona con disabilità vengano tutelati e possano venire esercitati ?

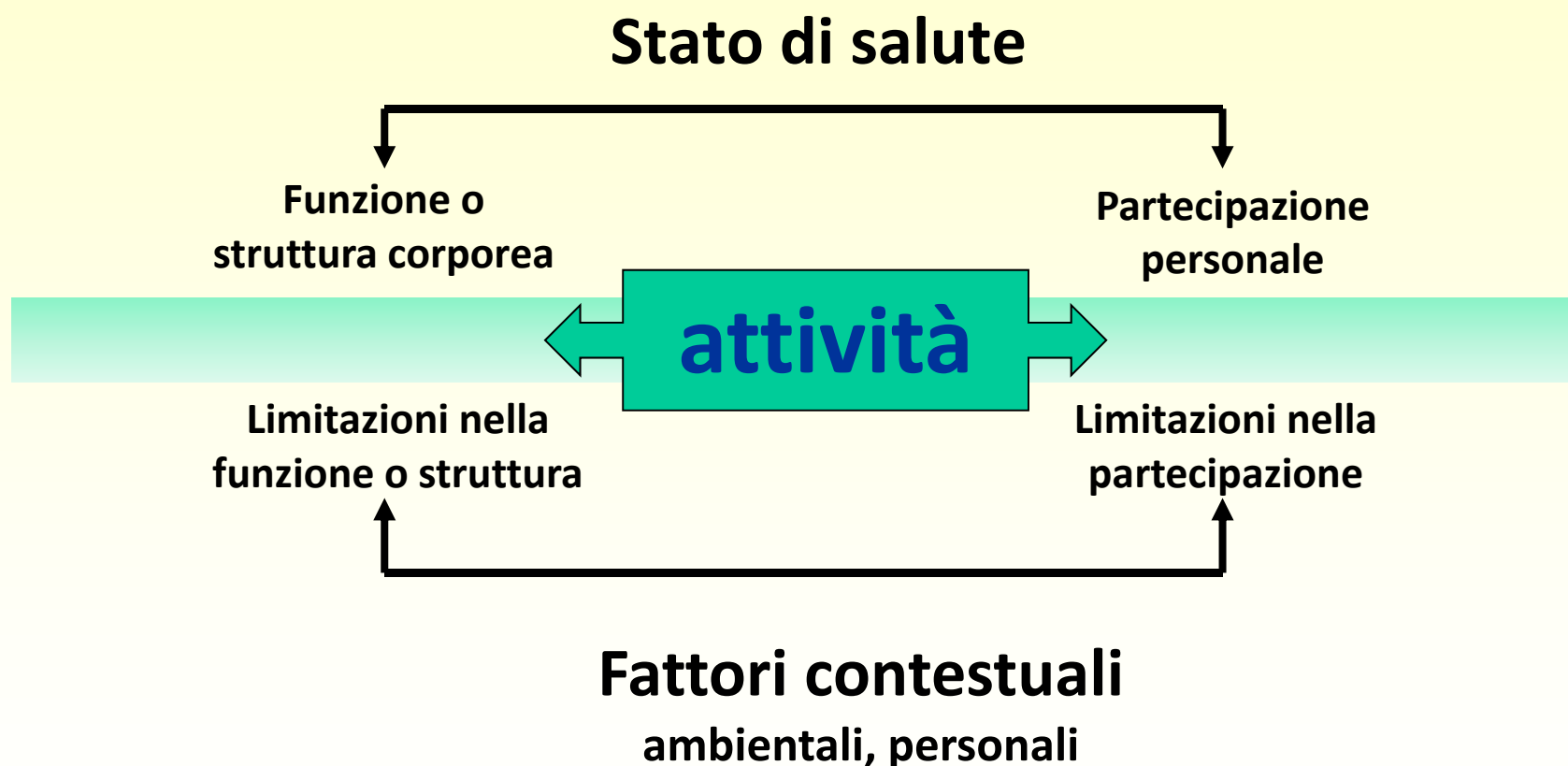
Come creare una “cultura inclusiva” ove la disabilità non sia vissuta come un'handicap, ossia un elemento di svantaggio e discriminazione ?

Come la persona con disabilità possa essere essa stessa protagonista e promotrice di tale cultura inclusiva ?



Il modello ICF della disabilità

Classificazione Internazionale delle disabilità, del funzionamento e della salute
Organizzazione Mondiale della Sanità, 2001



L' equazione delle "4 A"

A mbiente abilitante +

A usili tecnici +

Assistenza personale =

A utonomia



Autonomia

(Andrich e Porqueddu, 1990; Eustat, 1999)

Capacità di progettare la propria vita, di entrare in relazione con gli altri, con gli altri partecipare alla costruzione della società

AUTONOMIA = RELAZIONE



Assistenza personale

**Modalità di aiuto finalizzata a
“...sostenere la vita e l’inclusione
nella comunità e prevenire
l’isolamento e la segregazione da
essa..”**

(dalla Convenzione Internazionale ONU sui diritti delle persone con disabilità)



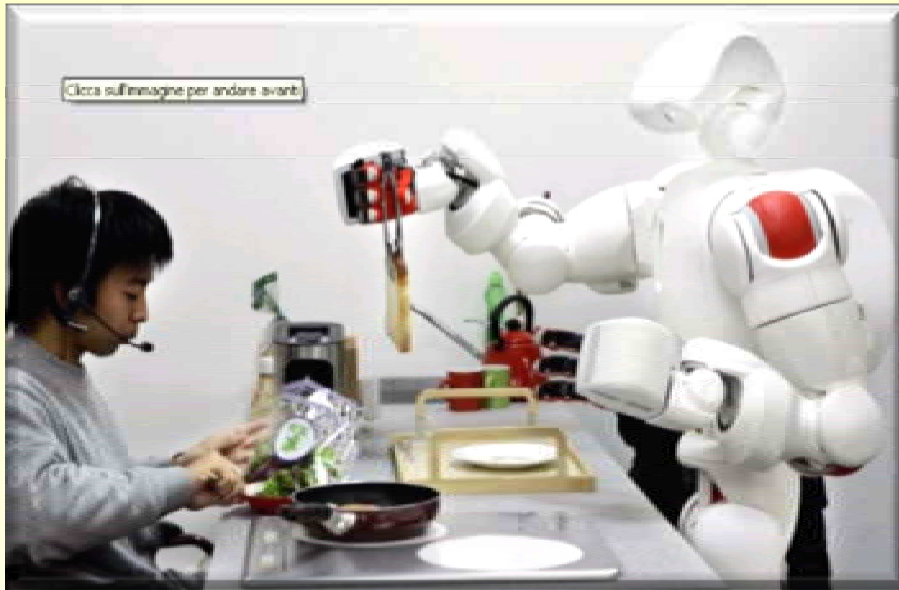
Ausili *Assistive Devices*

Adattamento della persona all'ambiente *Adaptation of the person to the environment*

tecnologie specializzate per superare le barriere all'accessibilità, o per compensare determinate limitazioni funzionali al fine di facilitare o rendere possibili determinate attività della vita quotidiana

technologies that overcome barriers to mainstream facilities, or compensate for specific functional limitations so as to facilitate or make possible activities of daily living

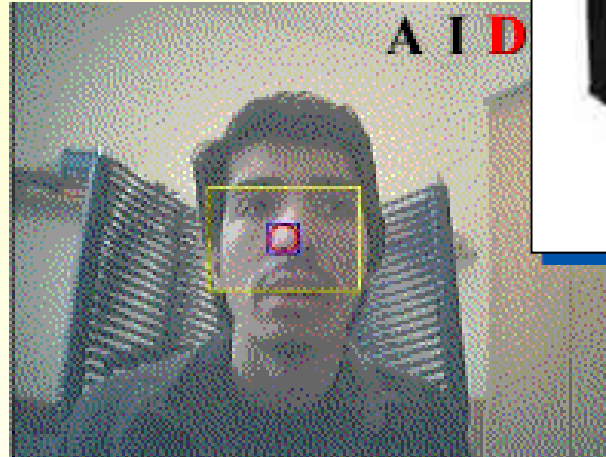




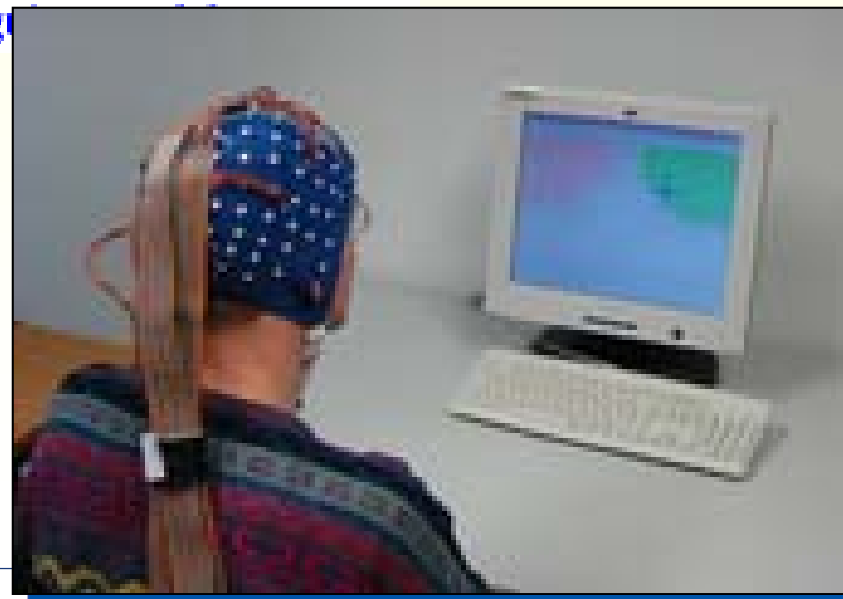
nel mondo
delle
tecnologie
assistive: tra
futuro e
presente...



Il mondo delle interfacce di comando



Inseg





Il mondo dei “piccoli ausili”



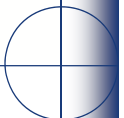
Accessibilità ☞ *“Design for all”*

Adattamento dell’ambiente alle persone *Adaptation of the environment to the persons*

**ambiente costruito, prodotti e servizi di uso generale
realizzati in modo fruibile
da parte della più ampia percentuale di popolazione,
includere le persone anziane e le persone con disabilità**

*constructed environment, products and services intended for the general
public*

*and designed so that elderly people and people with disabilities can use
them as well*

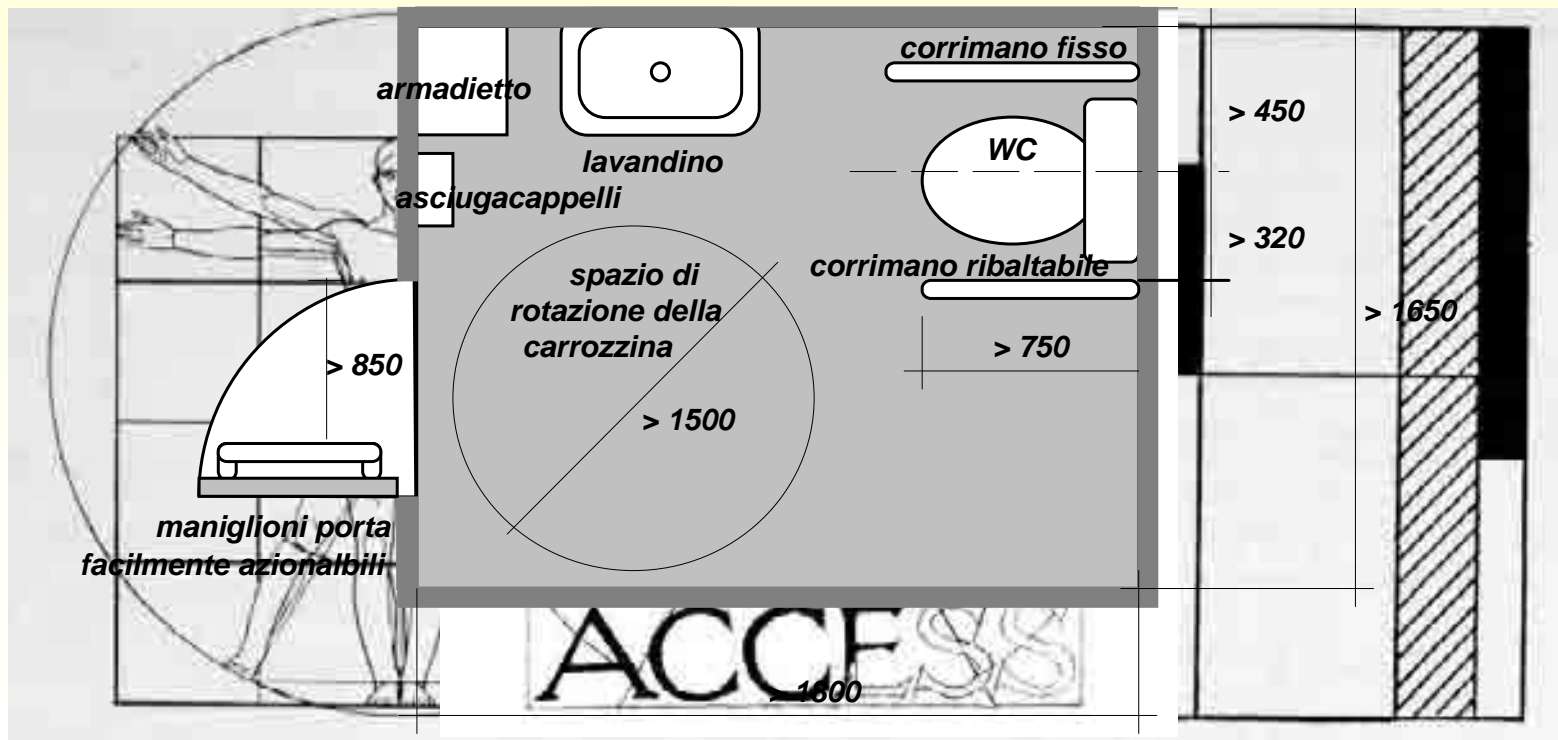


Barriere ?



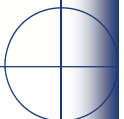
Architettoniche..

- Perché riguardano il mondo costruito dall'uomo...
- Perché nascono nella testa dell'architetto...



Accessibilità... oggi

- **E' per la "normalità"**
 - ossia la diversità uniformemente distribuita tra la popolazione
- **Riguarda la società nel suo complesso**
 - ogni sistema organizzativo della società odierna ("società dell'informazione")
- **Investe responsabilità in ogni settore**
 - Lavori pubblici, turismo, cultura, comunicazioni ecc..
 - Si collega a concetti più generali (Usabilità, sostenibilità, efficienza ecc..)
- **Influisce sull'intero tessuto sociale**
 - È un "linguaggio" che influenza e modella la cultura
 - È una misura preventiva dell'esclusione sociale



Accessibilità informatica

(Legge 4/2004)

capacità dei sistemi informatici

di erogare servizi e fornire informazioni

fruibili senza discriminazioni anche da parte di coloro
che a causa di disabilità necessitano di tecnologie
assistive o configurazioni particolari



Un mondo in continua evoluzione... *a continuously evolving world...*

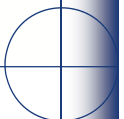


**Good design enables;
Bad design disables.**

*Un buon design produce abilità;
Un cattivo design produce disabilità.*

Paul Hogan

fondatore dell'European Institute on Design and Disability





 **Fondazione
Don Carlo Gnocchi
Onlus**

ACCANTO ALLA VITA. SEMPRE